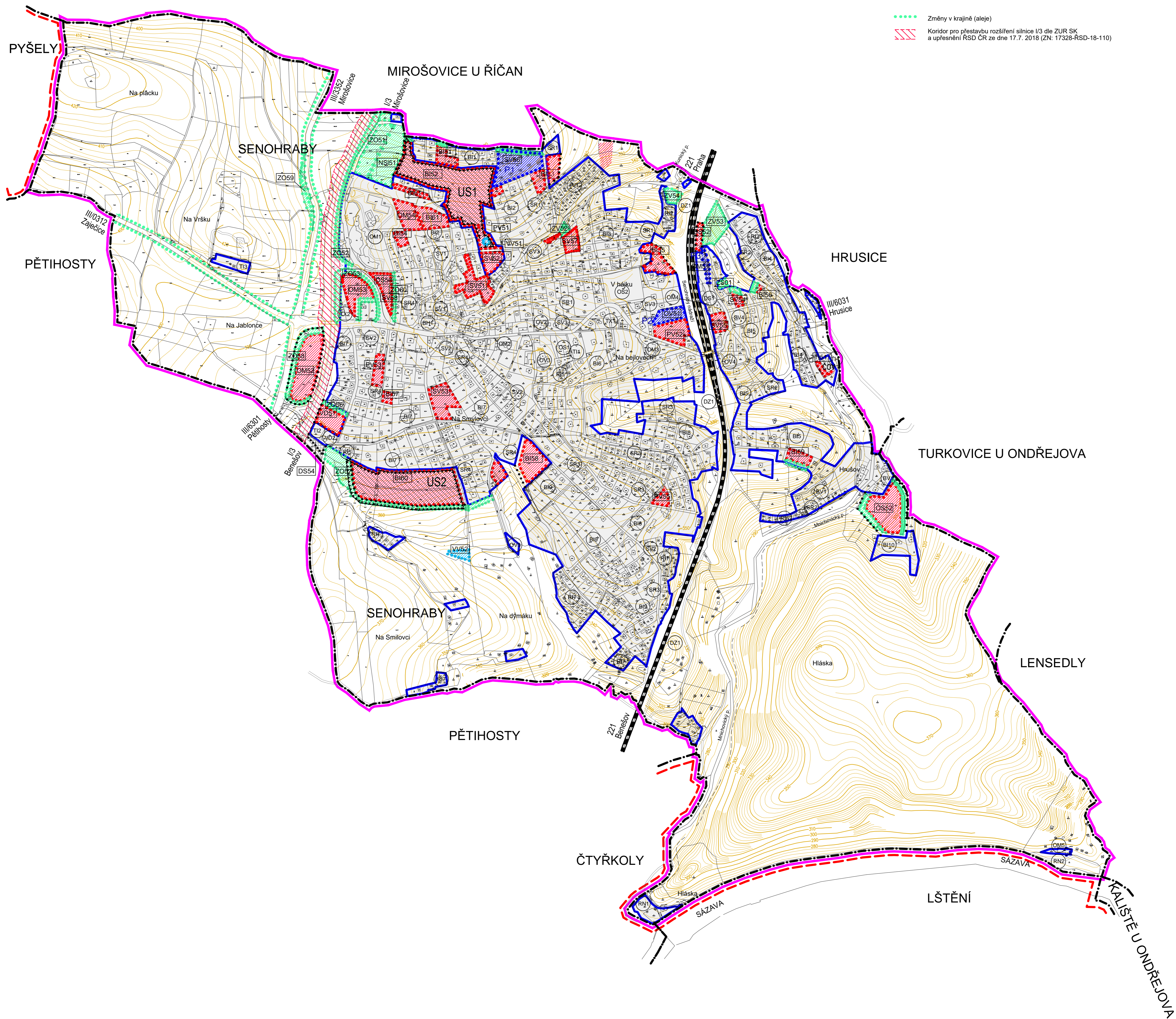


SENOHRABY

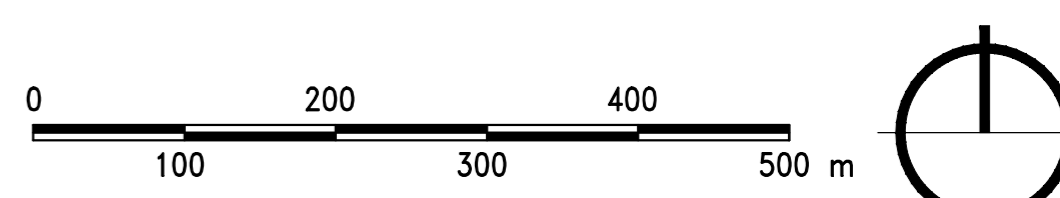
Územní plán

Základní členění

- HRANICE ÚZEMÍ**
- Hranice ORP Benešov
 - Hranice katastrálního území
 - Hranice řešeného území
 - Hranice zastavěného území
 - Hranice zastavěného území
- ZÁMĚRY ÚZEMNÍHO PLÁNU**
- Zastavěná plocha
 - Plochy přestavbového území
 - Plochy změn (zastavitelné)
 - Plochy změn (nezastavitelné)
 - Plochy změn (nezastavitelné - vodní plochy)
 - Plochy, kde změny v území provedí územní studie
 - Změny v krajině (aleje)
 - Koridor pro přestavbu rozšíření silnice I/3 dle ZUR SK a upřesnění ŘSD ČR ze dne 17.7.2018 (ZN: 17328-ŘSD-18-110)



Záznam o účinnosti	
Správní orgán, který územní plán vydal	Zastupitelstvo obce Senohraby
Datum nabytí účinnosti územního plánu	
Jméno, příjmení, funkce podpis oprávněné úřední osoby pořizovatele	Ing. Čestmíra Šťastná vedoucí odboru územního plánování a regionálního rozvoje MěU v Říčanech
Otisk úředního razítka	



ZPRACOVÁNO NA PODKLADU KATASTRÁLNÍ MAPY PLATNÉ K 31. 5. 2022

ÚZEMNÍ PLÁN SENOHRABY				
AKCE	STRUPEJ	Vydání ÚP	ORP/ŘSAU	ŘIČANY / STŘEDOČESKÝ
POŘIZOVATEL	Městský úřad Říčany		DKA/ŘSD	2019 - 075
ORIGINÁL	Obec Senohraby			1.2
ZPRACOVATEL	ALLCONS C.H.S s.r.o.			
VED. PROJEKTANT	Ing. arch. J. SIXTA			
PROJEKTANT	Ing. L. FRYC			
DATA	05/2022			
MĚRITVO	1:5000			
VÝKRES ZÁKLADNÍHO ČLENĚNÍ ÚZEMÍ				