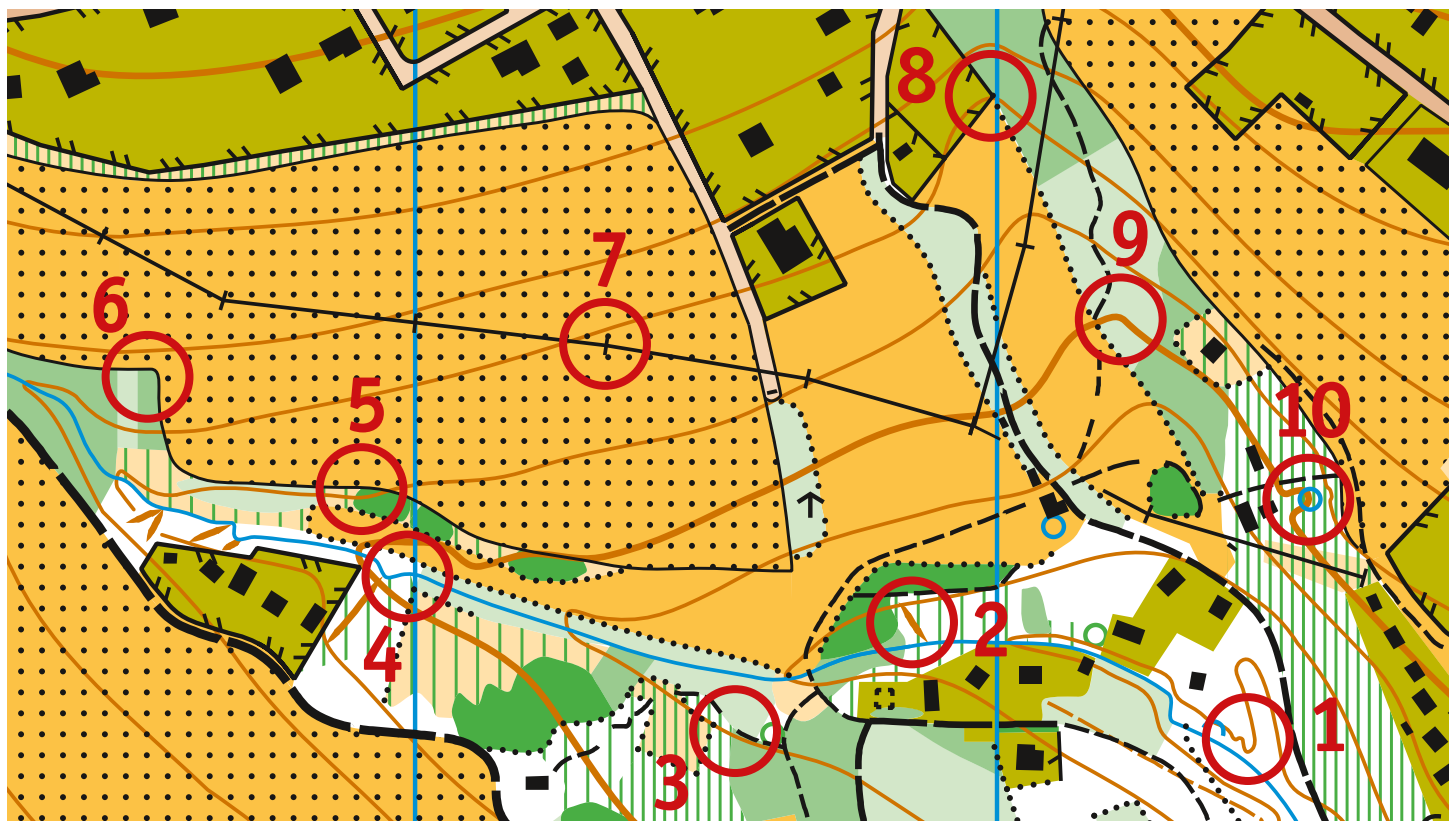


LOCKDOWNVÁVRÁK21

zkus orienták – dočasně pevné kontroly



**Oběhni si kontroly
v jakémkoliv pořadí,
opiš si nebo zapamatuj
písmena a slož si
tajenku.**

(Stav mapy je z roku 2016, takže bohužel některé situace už zastaraly a nezakládají se na pravdě. Prosíme, terčíky ze stanovišť neodnášejte! Díky!)

Popisy kontrol:

- 1 hřbítok, JV okraj
- 2 rýha uprostřed
- 3 na cestě
- 4 V ohyb potoka
- 5 SZ roh hustníku
- 6 SV roh lesa, uvnitř
- 7 sloup el. vedení
- 8 V roh plotu
- 9 mělké údolíčko
- 10 studna

UP
(Údolí peřejí)

Dodržujte veškerá nařízení, tedy odstup od sebe min. 2 metry, od srnek a divé zvěře 20 metrů.